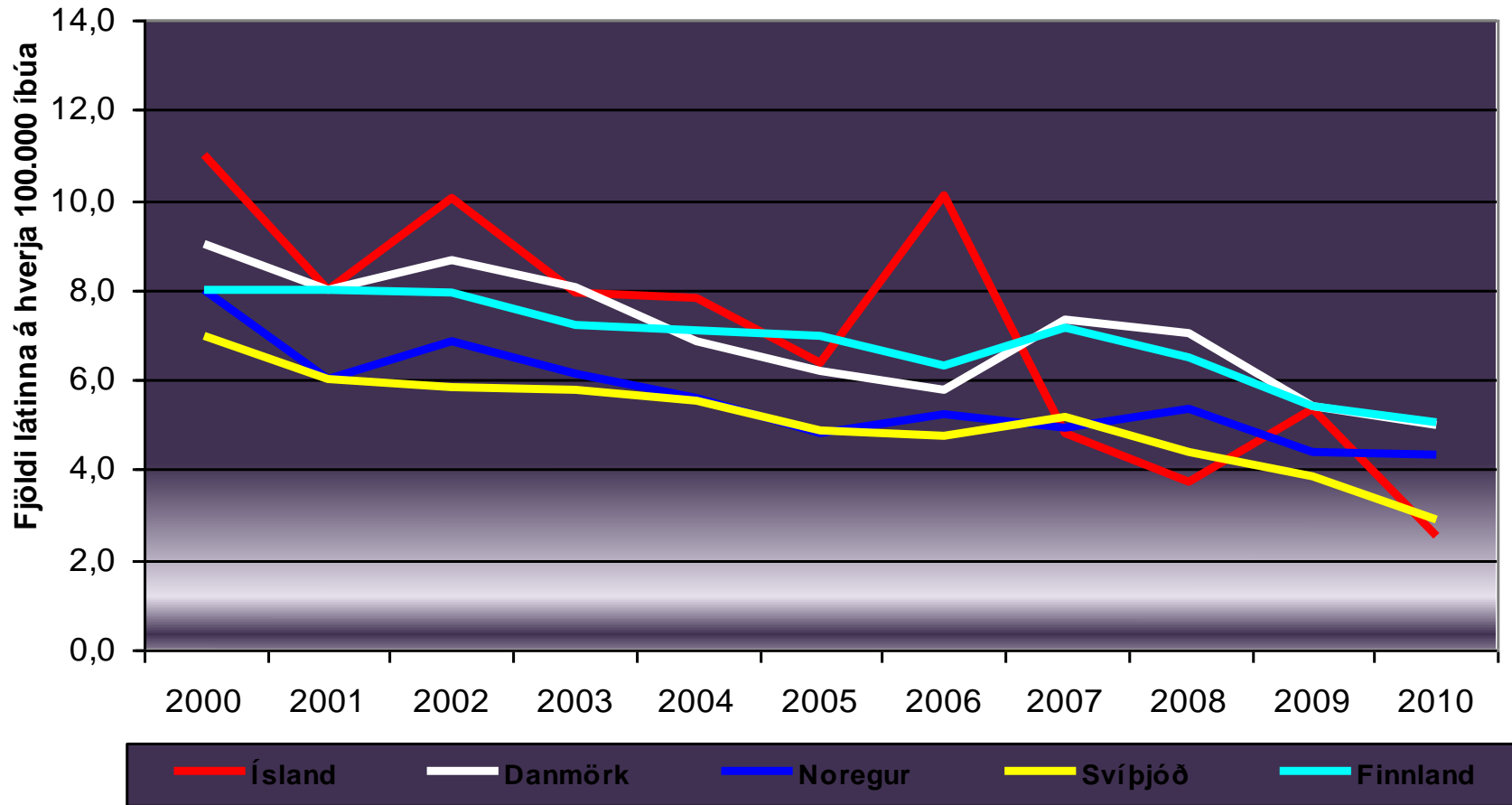


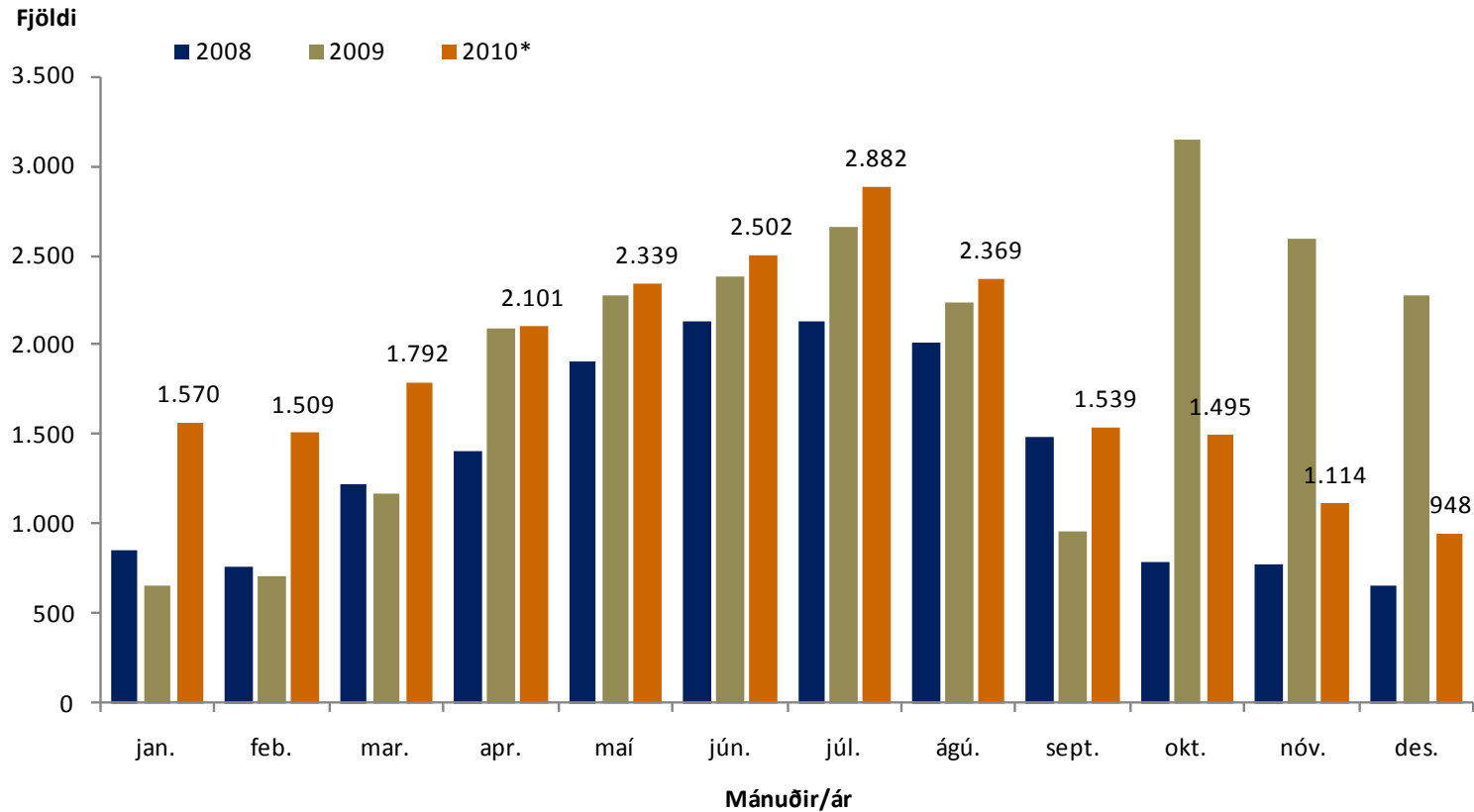
**Gögn frá  
blaðamannafundi  
umferðaröryggisráðs  
og innanríkisráðuneytis  
6. janúar 2011**



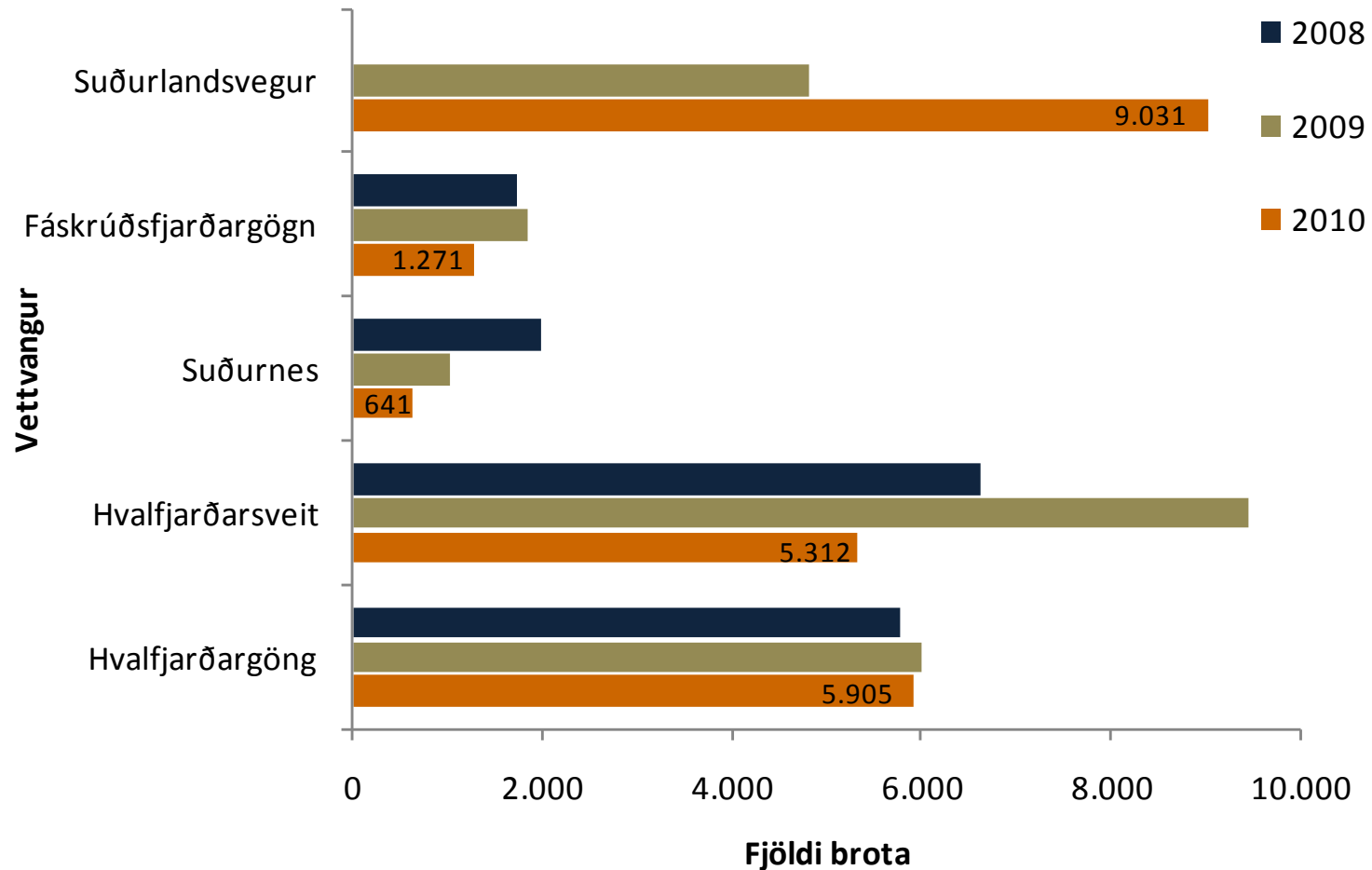
## Dauðsföll í umferðinni á hverja 100.000 íbúa



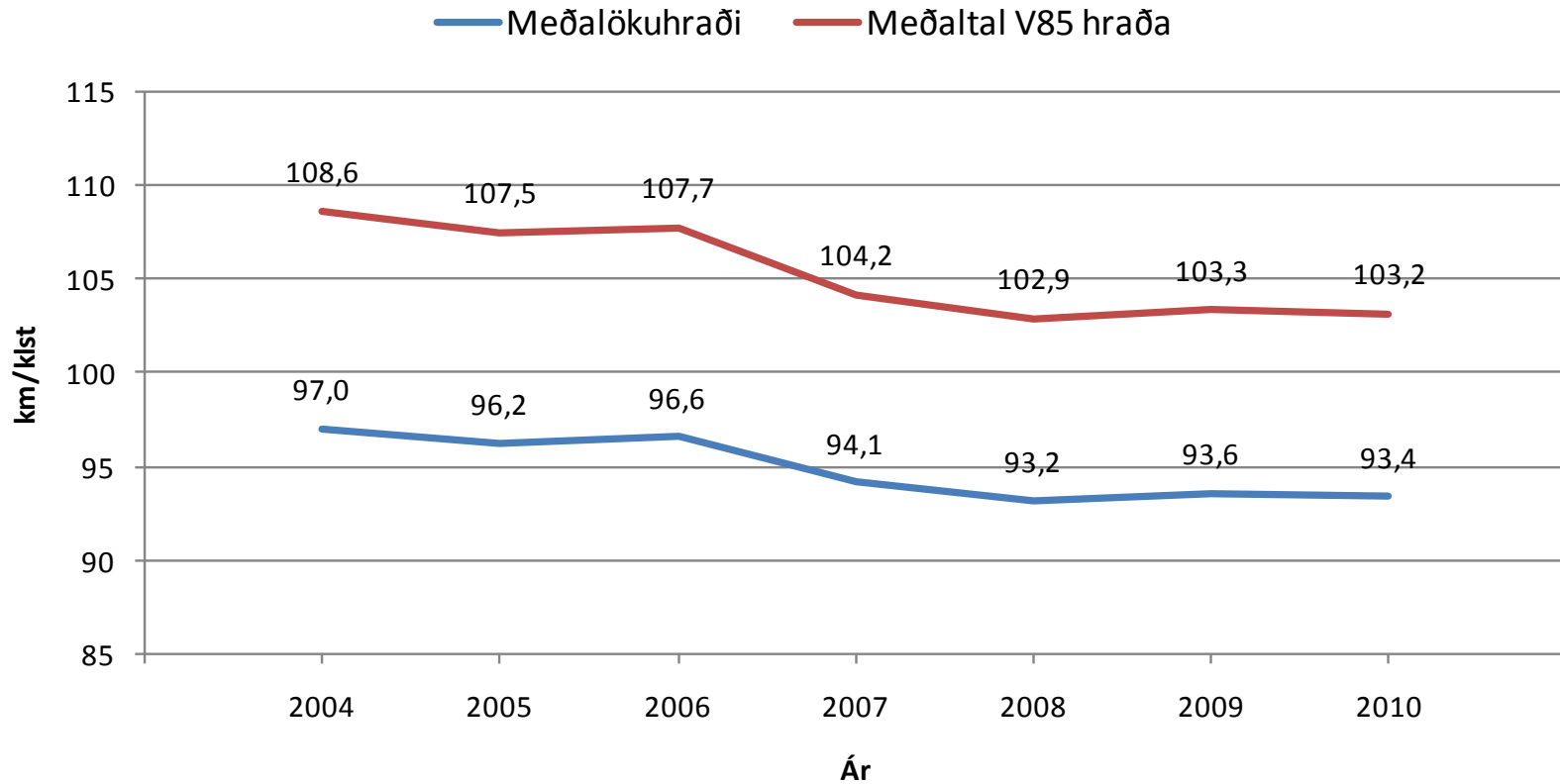
# Fjöldi hraðakstursbrota sem stafrænar hraðamyndavélar skráðu frá 01.01.2008 til 31.12.2010 greint eftir mánuðum



# Hraðakstursbrot sem stafrænar hraðamyndavélar skráðu greint eftir vettvangi frá 01.01.2008 til 31.12.2010



# Ökuhraði að sumarlagi: Meðaltal 10 staða á Hringvegi



## Hlutfall ökumanna sem aka hraðar en 30 km/klst yfir leyfilegum hámarkshraða

